

# Фотоальбом «КАРАФУТО»

к 125-летию г. Южно-Сахалинска  
(Японский период)

## «KARAFUTO»

(Japanese Period)

樺太

(日本時代)





▲ Вид на Тохара (г. Южно-Сахалинск) от главного строения храма Благословение на Карафутто.  
The view of Toyohara (Yuzhno-Sakhalinsk) from the main building of the temple "Karafuto Blessing".  
樺太招魂社本殿より豊原町を望む



▲ Почта Тохара (г. Южно-Сахалинск).  
The port office of Toyohara (Yuzhno-Sakhalinsk).  
豊原郵便局





▲ Один из корпусов целлюлозно-бумажного завода.  
One of the buildings of the pulp-and-paper mill.  
工場寸見



▲ Снегоочистительная машина.  
Snow-plough.  
ラッセル車





▲ Перевозка на санях.  
Transportation on sledges.  
運搬機

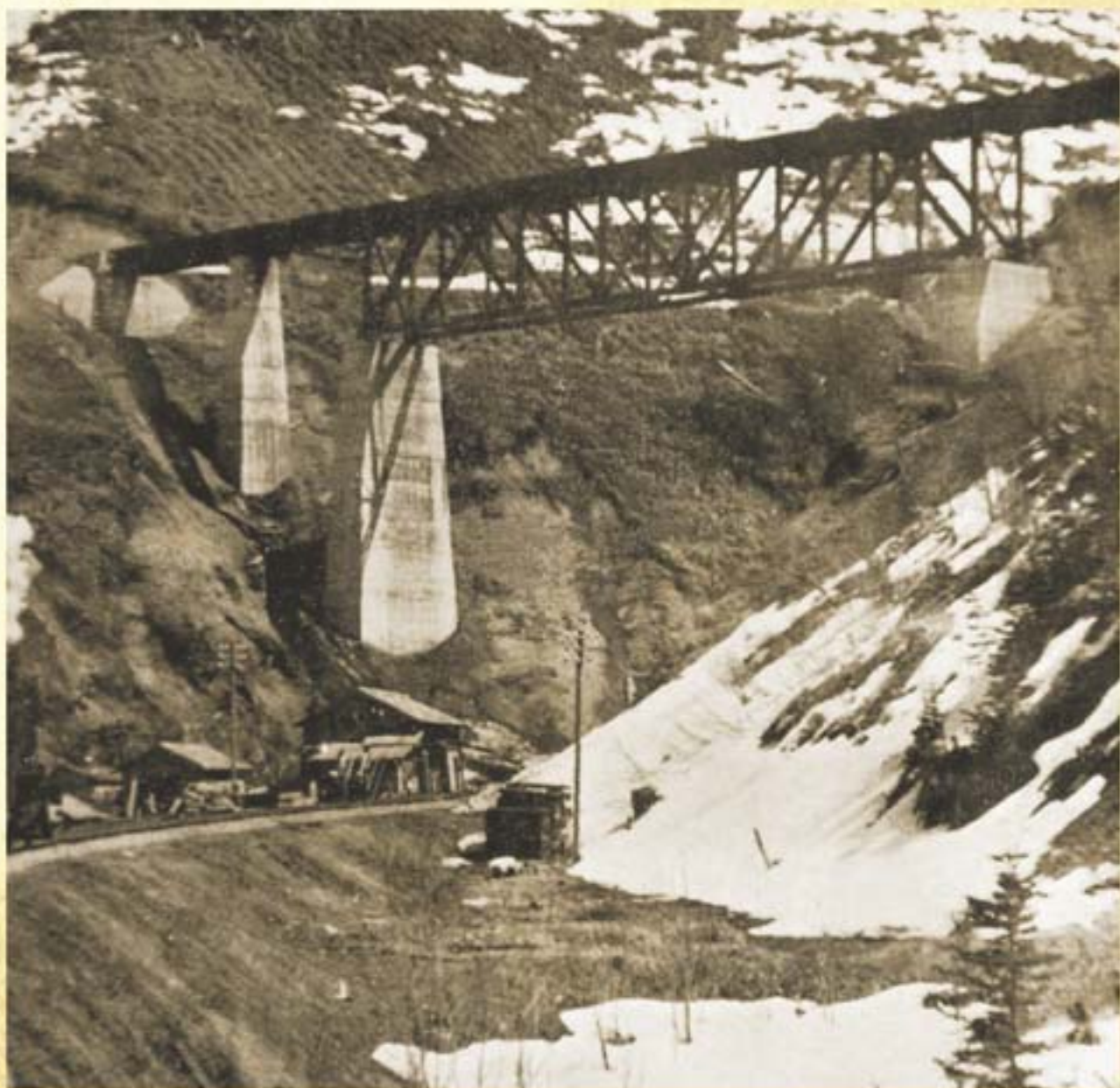


▲ Оленья упряжка.  
Deer in team.  
馴鹿機





▲ Собачья упряжка.  
Dogs in team.  
犬橇



▲ Железнодорожный мост Тохара - Маока (г. Южно-Сахалинск - г. Холмск).  
Railway bridge. Toyohara (Yuzhno-Sakhalinsk) - Maoka (Kholmsk).  
ループ線





▲ Трамплин.  
Ski-jump.  
ジャンプ



▲ Скоростной спуск.  
Downhill.  
クリスチャニヤ





▲ На лыжной базе.  
At ski lodge.  
ヒユッテに憩ふ



▲ Восхождение на гору. Сусунайский перевал.  
Climbing a mountain. The Susunaiskii pass.  
登山





▲ Сакура в п. Рандомари (п. Яблочное).  
Cherry trees in Randomari (Yablochnoe).  
蘭泊の櫻



▲ Аммониты.  
Ammonites.  
アンモン貝





▲ Вид с перевала Тамазаки.  
View from the Tamazaki pass.  
豊仙峡





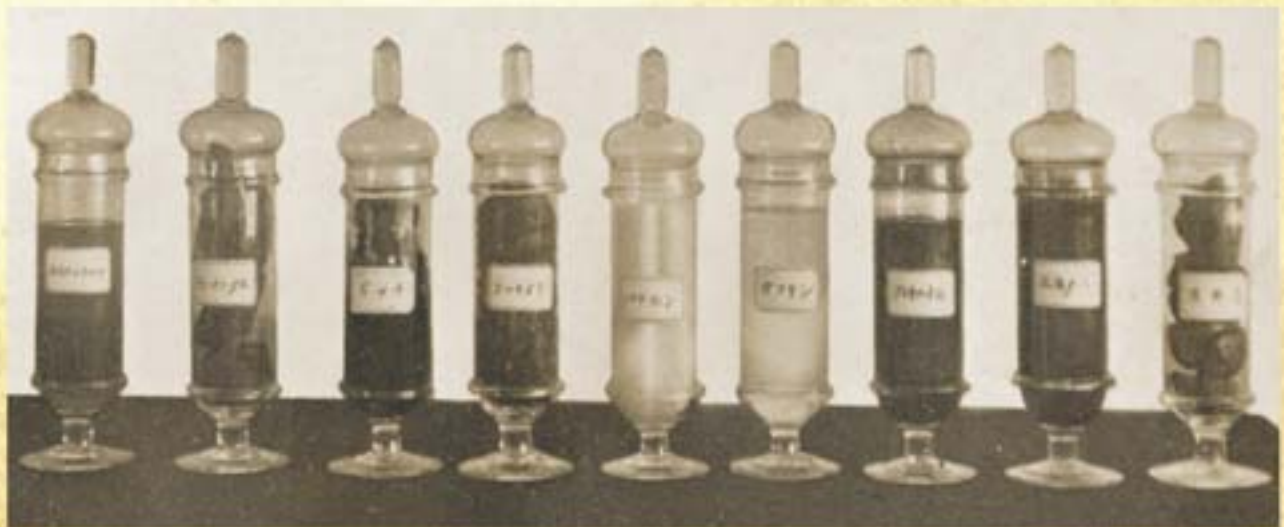
▲ Пейзаж озер района Нагахама (п. Озерский).  
View of the lakes of Nagahama (Ozyorskii) area.  
長濱湖近風景



▲ Устье реки Поронай.  
The mouth of the Poronai River.  
幌内川河口



▲ Паводок Чиннай (г. Красногорск).  
Flood in Chinnai (Krasnogorsk).  
水郷珍内

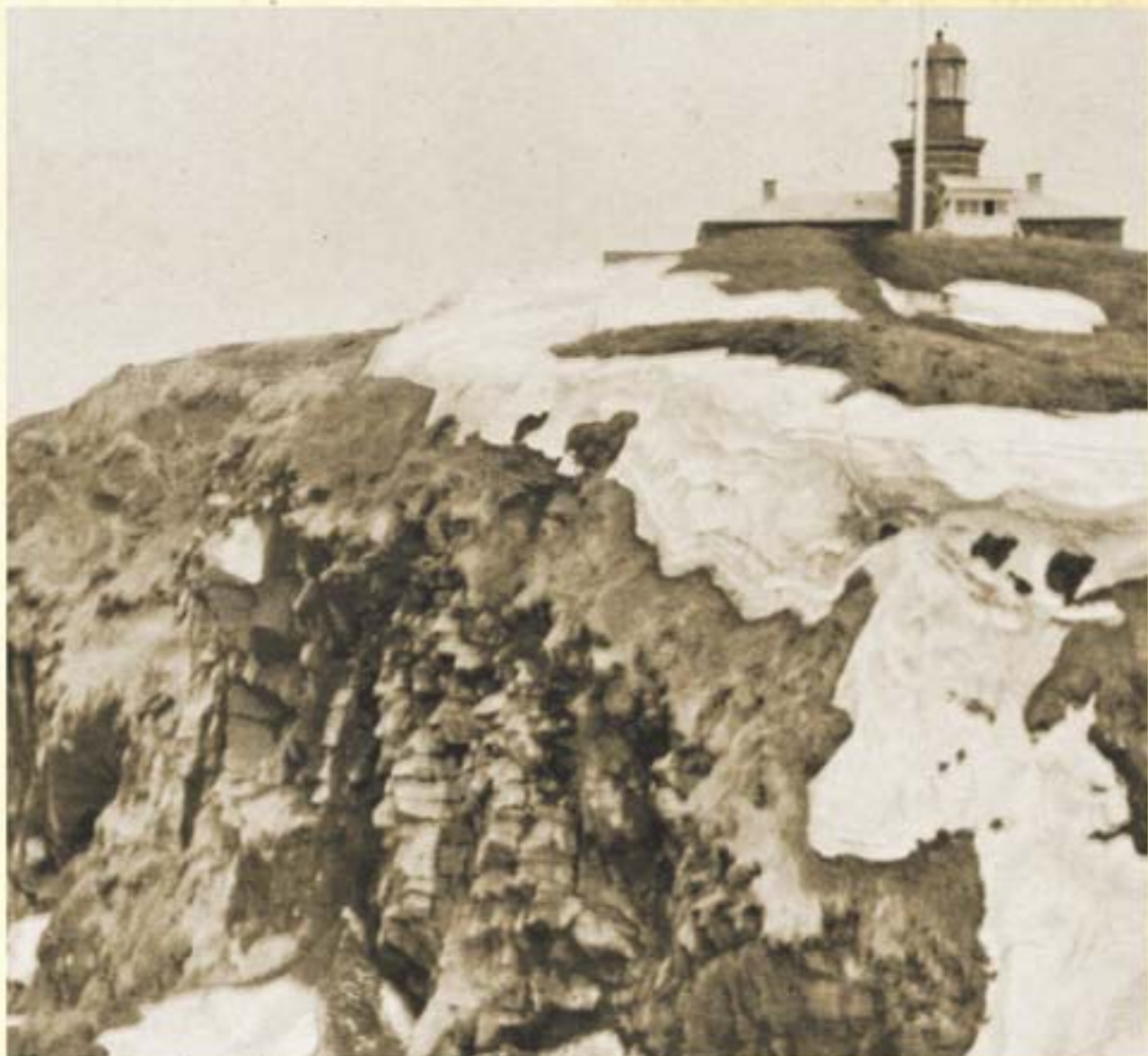


▲ Продукция завода в Найхоро (г. Горнозаводск).  
Production of the plant in Naihoro (Gornozavodsk).  
同 工場製品





▲ Девочка-орок.  
An Orok girl.  
オロッコの娘



▲ Маяк на мысе Ноторо (мыс Слепиковского).  
Lighthouse on Cape Notoro (Slepikovskogo).  
能登呂岬燈臺



▲ Маяк на скале "Камень Опасности". Ниссанива.  
Lighthouse on Stone of Danger Rock. Nissaniva.  
三丈岩に群れる海馬





▲ Могила майора Ясикуса на вершине холма (п. Дальнее).  
The grave of major Yashikuka on the hill top (Da'nee).  
西久保少佐戦死跡



▲ Памятник войне 1905 года (п. Дальнее).  
The monument to the war of 1905 (Da'nee).  
樺太戦記念碑 (軍川)



▲ Памятник в честь открытия  
острова Сахалин в Сирануши (Крильон).  
The monument devoted to the island's  
discovery in Shiranushi (Kri'lon).  
開島記念塔